

Април 2021 – Март 2022

18 април – Международен ден за опазване
паметниците на културата





*Цвети, 15 г.
ателие „Прегърни ме“*

”

*Нарисувах кулата
на мейсчиите,
защото ми харесва
разположението и
архитектурата.
И това, че е до
планината.*

Март 3 March

| | ПОН MON | ВТ TUE | СР WED | ЧЕТ THU | ПЕТ FRI | СЪБ SAT | НЕД SUN |
|----|------------|-----------|-----------|------------|------------|------------|------------|
| 9 | 1 | 2 | 3 | 4 | 5 | 6 | 7 |
| 10 | 8 | 9 | 10 | 11 | 12 | 13 | 14 |
| 11 | 15 | 16 | 17 | 18 | 19 | 20 | 21 |
| 12 | 22 | 23 | 24 | 25 | 26 | 27 | 28 |
| 13 | 29 | 30 | 31 | | | | |

Април

4/2021

April

СЕДМИЦА
WEEK

ПОН
MON

ВТ
TUE

СР
WED

ЧЕТ
THU

ПЕТ
FRI

СЪБ
SAT

НЕД
SUN

13

1 2 3 4

14

5 6 7 8 9 10 11

15

12 13 14 15 16 17 18

16

19 20 21 22 23 24 25

17

26 27 28 29 30

КУЛАТА НА МЕШЧИИТЕ

Кулата на мешчиите е един от символите на Враца. Разположена е близо до административната сграда на Община Враца.

Първият етаж е бил използван за склад, а горните три за жилищни помещения. Пригодена е за отбрана в случай на нужда. Затова и входът е бил на 2 м над земята, а в стените има пробити отвори, през които живеещите могли да стрелят по евентуални нападатели. Вероятно е била построена през XVI век от местен мюсюлмански първенец. Отоплявала се с камини на всеки етаж. Към края на XIX в. в нея е пренесен запазеният часовников механизъм от разрушена по-стара часовникова кула и е поставен градският часовник. Сега е реконструирана основно.



Снимка Красина Кръстева

Маї 5 May

ПОН ВТ СР ЧЕТ ПЕТ СЪБ НЕД
MON TUE WED THU FRI SAT SUN

17 1 2
18 3 4 5 6 7 8 9
19 10 11 12 13 14 15 16
20 17 18 19 20 21 22 23
21 24 25 26 27 28 29 30
22 31



Митко, 15 г., ателие „Прегърни ме“

”

Харесах тази сграда, защото има много врати и всичките са кръгли. А от покрива се показват нещо като балони.

Април 4 April

4

ПОН ВТ СР ЧЕТ ПЕТ СЪБ НЕД
MON TUE WED THU FRI SAT SUN

| | | | | | | | |
|----|----|----|----|----|----|----|----|
| 13 | | | | 1 | 2 | 3 | 4 |
| 14 | 5 | 6 | 7 | 8 | 9 | 10 | 11 |
| 15 | 12 | 13 | 14 | 15 | 16 | 17 | 18 |
| 16 | 19 | 20 | 21 | 22 | 23 | 24 | 25 |
| 17 | 26 | 27 | 28 | 29 | 30 | | |

Май

5/2021

May

СЕДМИЦА
WEEK

ПОН
MON

ВТ
TUE

СР
WED

ЧЕТ
THU

ПЕТ
FRI

СЪБ
SAT

НЕД
SUN

17

1 2

18

3 4 5 6 7 8 9

19

10 11 12 13 14 15 16

20

17 18 19 20 21 22 23

21

24 25 26 27 28 29 30

22

31

Ямболският безистен

Безистените са покрити пазари, характерни за мюсюлманското градостроителство. Ямболският е един от двата най-добре запазени в България. Имал е четири железни врати. Кубетата му били покрити с олово. Магазини в него и отвън около стените му е имало от построяването му в началото на XVI в., та чак до 60-те години на XX в. Той е първият у нас изцяло реставриран архитектурен паметник от този вид. През 1972 г. е обявен за паметник на културата с национално значение. Сега е културно-информационен център с интерактивен музей. В него редовно се правят художествени и тематични исторически изложби.



Снимка Галия Герасимова

Юни 6 June

ПОН MON BT TUE СР WED ЧЕТ THU ПЕТ FRI СЪБ SAT НЕД SUN

22 1 2 3 4 5 6
 23 7 8 9 10 11 12 13
 24 14 15 16 17 18 19 20
 25 21 22 23 24 25 26 27
 26 28 29 30



Тансу, 13 г., ателие „Прегърни ме“

”

Нарисувах Агушевите конаци, защото ми приличат на голяма и красива къща, която може да събере голямо семейство с много братя и сестри.

Маї **5** May

ПОН ВТ СР ЧЕТ ПЕТ СЪБ НЕД
MON TUE WED THU FRI SAT SUN

| | | | | | | | |
|----|----|----|----|----|----|----|----|
| 17 | | | | | 1 | 2 | |
| 18 | 3 | 4 | 5 | 6 | 7 | 8 | 9 |
| 19 | 10 | 11 | 12 | 13 | 14 | 15 | 16 |
| 20 | 17 | 18 | 19 | 20 | 21 | 22 | 23 |
| 21 | 24 | 25 | 26 | 27 | 28 | 29 | 30 |
| 22 | 31 | | | | | | |

Юни 6/2021 June

АГУШЕВИТЕ КОНАЦИ

Агушевите конаци при село Могилница, община Смолян са един от най-впечатляващите архитектурни паметници от началото на XIX в. у нас. Комплексът е построен за богат български мюсюлманин, управлявал сомелнския край и за щастие е добре запазен и реставриран. В него има две жилищни и няколко стопански сгради. Едната сграда е била за посрещане на гости. Отличителен белег на комплекса е богато изписаната отвън кула, която наподобява морски фар. В него е имало богата библиотека с ръкописи и на арабски и турски език. 24-те комина привличат отдалеч погледа на посетителите. Прозорците са закрити с дървени решетки, за да пазят хлад през лятото.

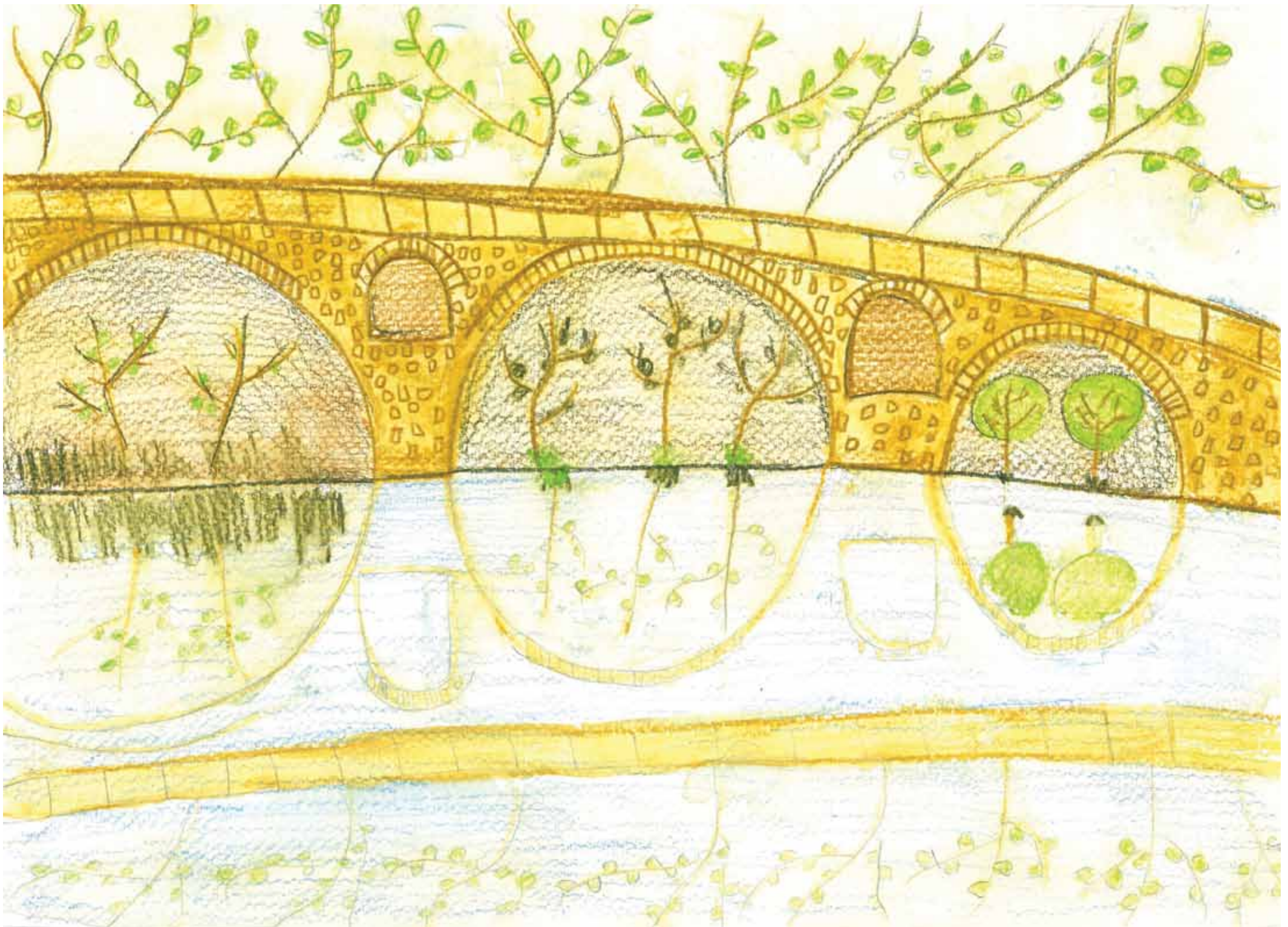
| СЕДМИЦА WEEK | ПОН MON | ВТ TUE | СР WED | ЧЕТ THU | ПЕТ FRI | СЪБ SAT | НЕД SUN |
|-----------------|------------|-----------|-----------|------------|------------|------------|------------|
| 22 | | 1 | 2 | 3 | 4 | 5 | 6 |
| 23 | 7 | 8 | 9 | 10 | 11 | 12 | 13 |
| 24 | 14 | 15 | 16 | 17 | 18 | 19 | 20 |
| 25 | 21 | 22 | 23 | 24 | 25 | 26 | 27 |
| 26 | 28 | 29 | 30 | | | | |



Снимка Галия Герасимова

Юли 7 July

| | ПОН MON | ВТ TUE | СР WED | ЧЕТ THU | ПЕТ FRI | СЪБ SAT | НЕД SUN |
|----|------------|-----------|-----------|------------|------------|------------|------------|
| 26 | | | | 1 | 2 | 3 | 4 |
| 27 | 5 | 6 | 7 | 8 | 9 | 10 | 11 |
| 28 | 12 | 13 | 14 | 15 | 16 | 17 | 18 |
| 29 | 19 | 20 | 21 | 22 | 23 | 24 | 25 |
| 30 | 26 | 27 | 28 | 29 | 30 | 31 | |



Тансу, 13 г., ателие „Прегърни ме“

” *Избрах моста, защото той се
оглежда в реката и все едно са два
моста – над и под водата.*

Юни **6** June

| | ПОН MON | ВТ TUE | СР WED | ЧЕТ THU | ПЕТ FRI | СЪБ SAT | НЕД SUN |
|----|------------|-----------|-----------|------------|------------|------------|------------|
| 22 | | 1 | 2 | 3 | 4 | 5 | 6 |
| 23 | 7 | 8 | 9 | 10 | 11 | 12 | 13 |
| 24 | 14 | 15 | 16 | 17 | 18 | 19 | 20 |
| 25 | 21 | 22 | 23 | 24 | 25 | 26 | 27 |
| 26 | 28 | 29 | 30 | | | | |

Юли

7/2021

July

СЕДМИЦА
WEEK

ПОН
MON

ВТ
TUE

СР
WED

ЧЕТ
THU

ПЕТ
FRI

СЪБ
SAT

НЕД
SUN

26

1 2 3 4

27

5 6 7 8 9 10 11

28

12 13 14 15 16 17 18

29

19 20 21 22 23 24 25

30

26 27 28 29 30 31

Мостът на Кольо Фичето в Дряново

Мостът над река Дряновска е построен през 1861 г. от забележителния майстор Кольо Фичето. По това време майсторът е към 60 годишен и е известен със строежите си из цяла България. Той е единственият, сътворен от него, оцелял в оригиналния си вид до наши дни. Майстор Кольо Фичето е проектирал моста в два варианта – дървен и каменен. Построен е в камък, защото по него трябвало да минава пощата. Той е от типа „гърбати“, сиреч извити мостове, познати по нашите земи още от римско време. Мостът има четири свода с три отвора и е украсен с вкус с каменни блокове. Дълъг е близо 40 м, а е широк 5 м. През Освободителната война издържа тежестта на руските оръдия.

Август 8 August

ПОН ВТ СР ЧЕТ ПЕТ СЪБ НЕД
MON TUE WED THU FRI SAT SUN

30 1

31 2 3 4 5 6 7 8

32 9 10 11 12 13 14 15

33 16 17 18 19 20 21 22

34 23 24 25 26 27 28 29

35 30 31



Снимка Галия Герасимова



Поли, 12 г., ателие „Прегърни ме“

”

Исках да се пренеса назад във времето, когато на това място са се провеждали гладиаторски битки, имало е театрални представления, свирели са музиканти.

Юли 7 July

| ПОН MON | ВТ TUE | СР WED | ЧЕТ THU | ПЕТ FRI | СЪБ SAT | НЕД SUN |
|------------|-----------|-----------|------------|------------|------------|------------|
| 26 | | | 1 | 2 | 3 | 4 |
| 27 | 5 | 6 | 7 | 8 | 9 | 10 11 |
| 28 | 12 | 13 | 14 | 15 | 16 | 17 18 |
| 29 | 19 | 20 | 21 | 22 | 23 | 24 25 |
| 30 | 26 | 27 | 28 | 29 | 30 | 31 |

Август

8/2021

August

| СЕДМИЦА WEEK | ПОН MON | ВТ TUE | СР WED | ЧЕТ THU | ПЕТ FRI | СЪБ SAT | НЕД SUN |
|-----------------|------------|-----------|-----------|------------|------------|------------|------------|
| 30 | | | | | | | 1 |
| 31 | 2 | 3 | 4 | 5 | 6 | 7 | 8 |
| 32 | 9 | 10 | 11 | 12 | 13 | 14 | 15 |
| 33 | 16 | 17 | 18 | 19 | 20 | 21 | 22 |
| 34 | 23 | 24 | 25 | 26 | 27 | 28 | 29 |
| 35 | 30 | 31 | | | | | |

АНТИЧЕН ТЕАТЪР, ПЛОВДИВ

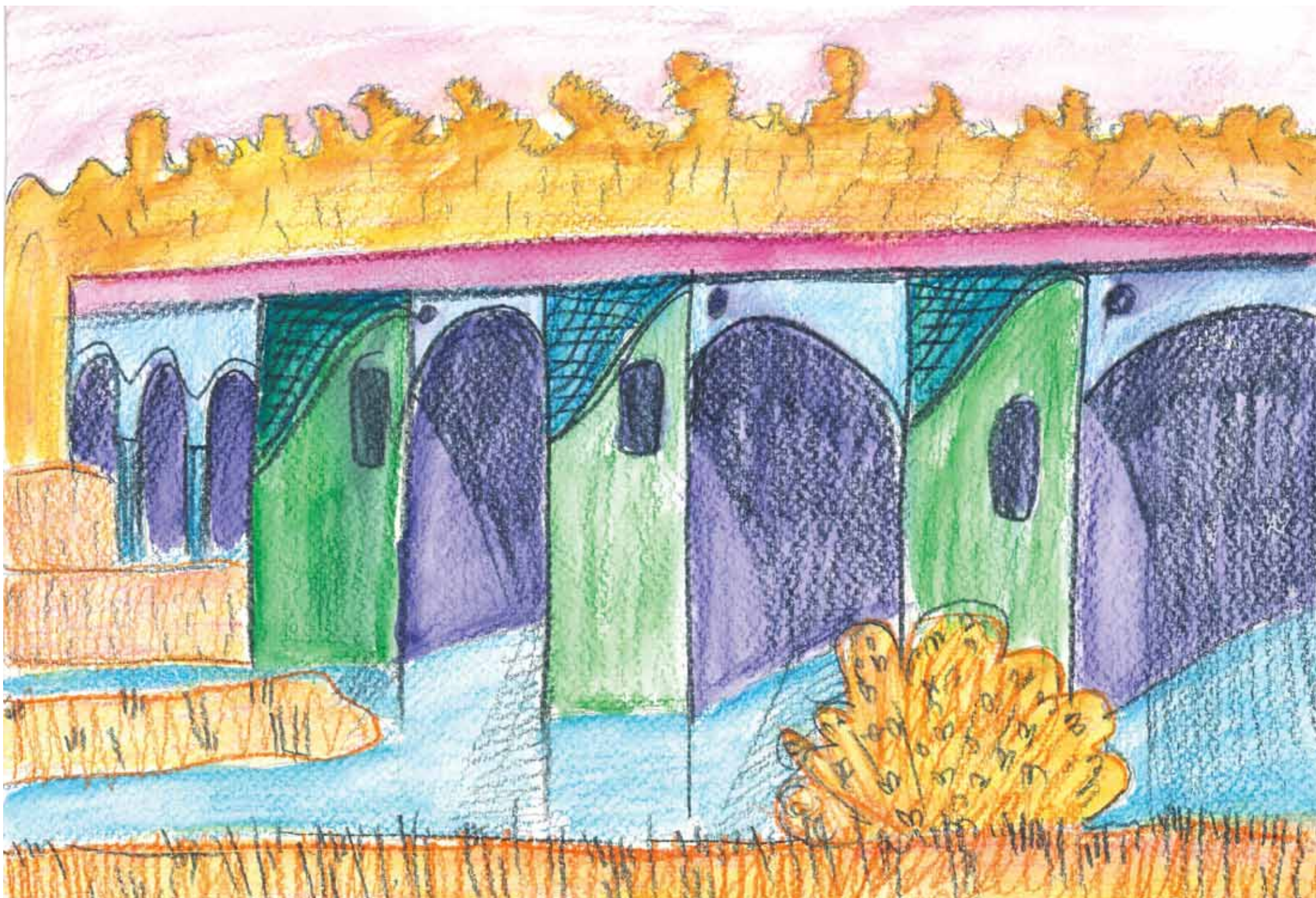
Античният театър на Филипополис е сравнително добре запазен и се използва и днес за концерти и театрални представления. Построен е по времето на римския император Марк Улпий Траян (98 – 117 сл. Хр.). На 28-те реда мраморни редове е имало места за сядане за около 6000 души. Специална ложа е била предвидена за почетните гости. В него навярно са били провеждани гладиаторски борби. Тук вероятно се е провеждало и Общото събрание на провинция Тракия. Не бива да забравяме, че преди започване на разкопките, театърът е бил скрит под земята и това, което виждаме сега е резултат на умела реставрация.



Снимка Ирене Доброносова

Септември 9 September

| | ПОН MON | ВТ TUE | СР WED | ЧЕТ THU | ПЕТ FRI | СЪБ SAT | НЕД SUN |
|----|------------|-----------|-----------|------------|------------|------------|------------|
| 35 | | | 1 | 2 | 3 | 4 | 5 |
| 36 | 6 | 7 | 8 | 9 | 10 | 11 | 12 |
| 37 | 13 | 14 | 15 | 16 | 17 | 18 | 19 |
| 38 | 20 | 21 | 22 | 23 | 24 | 25 | 26 |
| 39 | 27 | 28 | 29 | 30 | | | |



Натали, 17 г., ателие „Прегърни ме“

”

Нарисувах този мост, защото по него може да се ходи, а природата наоколо е много красива. Построен е много голям, защото навремето река Янтра е била много голяма и буйна.

Август **8** August

ПОН BT CP ЧЕТ ПЕТ СЪБ НЕД
MON TUE WED THU FRI SAT SUN

| | | | | | | | |
|----|----|----|----|----|----|----|----|
| 30 | | | | | | | 1 |
| 31 | 2 | 3 | 4 | 5 | 6 | 7 | 8 |
| 32 | 9 | 10 | 11 | 12 | 13 | 14 | 15 |
| 33 | 16 | 17 | 18 | 19 | 20 | 21 | 22 |
| 34 | 23 | 24 | 25 | 26 | 27 | 28 | 29 |
| 35 | 30 | 31 | | | | | |

Септември

9/2021

September

СЕДМИЦА
WEEK

ПОН
MON

ВТ
TUE

СР
WED

ЧЕТ
THU

ПЕТ
FRI

СЪБ
SAT

НЕД
SUN

35

1 2 3 4 5

36

6 7 8 9 10 11 12

37

13 14 15 16 17 18 19

38

20 21 22 23 24 25 26

39

27 28 29 30

БЕЛЕНСКИЯТ МОСТ

Беленският мост е разположен над река Янтра на 1 км от град Бяла (Област Русе). Той е построен от Колю Фичето и се смята за постижение на българското възрожденско инженерно-строително и архитектурно изкуство. Работата по него започва през 1865 г. и завършва през 1867 г. Построен е по заповед на Мидхат паша и е струвал 700 хил. гроша. Дълъг е 276 м и е широк 9 м. Неговите 14 свода с отвор 12 м са украсени с релефни изображения на животни. Поддържат го 13 опори с водорези и облекчаващи ниши. Мостът е направен от дялан камък и варов хоросан. Със строежа са свързани доста легенди.



Снимка Галия Герасимова

Октомври

10

October

ПОН
MON

ВТ
TUE

СР
WED

ЧЕТ
THU

ПЕТ
FRI

СЪБ
SAT

НЕД
SUN

39 1 2 3

40 4 5 6 7 8 9 10

41 11 12 13 14 15 16 17

42 18 19 20 21 22 23 24

43 25 26 27 28 29 30 31



Гергана, 12 г., ателие „Прегърни ме“

”

Избрах да нарисувам Синагогата, защото, когато я видях за първи път, се впечатлих от нейната приказност. Изглеждаше тайнствено и величествено.

Септември **9** September

| ПОН MON | ВТ TUE | СР WED | ЧЕТ THU | ПЕТ FRI | СЪБ SAT | НЕД SUN | |
|------------|-----------|-----------|------------|------------|------------|------------|----|
| 35 | | 1 | 2 | 3 | 4 | 5 | |
| 36 | 6 | 7 | 8 | 9 | 10 | 11 | 12 |
| 37 | 13 | 14 | 15 | 16 | 17 | 18 | 19 |
| 38 | 20 | 21 | 22 | 23 | 24 | 25 | 26 |
| 39 | 27 | 28 | 29 | 30 | | | |

Октомври

10/2021

October

ВИДИНСКАТА СИНАГОГА

Видинската синагога е построена в края на XIX в. само за една година. Средствата за изграждането ѝ са събрани от евреите в цяла България. Тя е втората по големина след синагогата в София, но е била смятана за по-красива. Особено внушителна е фасадата ѝ. Олтарът е бил изработен от мрамор и украсен със слонова кост. За съжаление, след Втората световна война сградата е използвана за стопански нужди, оставена е да се саморазрушава и едва тази година бяха осигурени средства за реставрацията ѝ. Очаква се след реставрацията да стане културен център и в нея да се оформи експозиция на творбите на видинския художник Жул Паскен.

СЕДМИЦА
WEEK

ПОН
MON

ВТ
TUE

СР
WED

ЧЕТ
THU

ПЕТ
FRI

СЪБ
SAT

НЕД
SUN

39

1 2 3

40

4 5 6 7 8 9 10

41

11 12 13 14 15 16 17

42

18 19 20 21 22 23 24

43

25 26 27 28 29 30 31



Снимка Гали Герасимова

Ноември 11 November

ПОН ВТ СР ЧЕТ ПЕТ СЪБ НЕД
MON TUE WED THU FRI SAT SUN

44 1 2 3 4 5 6 7

45 8 9 10 11 12 13 14

46 15 16 17 18 19 20 21

47 22 23 24 25 26 27 28

48 29 30



Гергана, 12 г., ателие „Прегърни ме“

”

Така си представям къщата на мечтите ми. Бих искала да живея в нея, затова я нарисувах в любимите си цветове – розово, синьо, зелено и виолетово.

Октомври **10** October

ПОН ВТ СР ЧЕТ ПЕТ СЪБ НЕД
MON TUE WED THU FRI SAT SUN

| | | | | | | | |
|----|----|----|----|----|----|----|----|
| 39 | | | | | 1 | 2 | 3 |
| 40 | 4 | 5 | 6 | 7 | 8 | 9 | 10 |
| 41 | 11 | 12 | 13 | 14 | 15 | 16 | 17 |
| 42 | 18 | 19 | 20 | 21 | 22 | 23 | 24 |
| 43 | 25 | 26 | 27 | 28 | 29 | 30 | 31 |

Ноември

11/2021

November

ГРАНИЦКАТА КЪЩА (КУЛА)

Границката къща (кула) е разположена в чифлика на Атанас Границки в село Граница, община Кюстендил. Изградена е през 1856 г. от известния майстор Миленко от село Блатешница, Радомирско строил южното крило на Рилския манастир. Съчетава отбранителни с жилищни функции. Приземието с бойници за отбрана говори, че и до края на османската власт в България положението на българите си остава несигурно. Член на фамилията Границки е бил учител в класното училище във Велико Търново. Дълги години оставена да се разрушава сега за къщата има надежда. Кюстендилската община реши да финансира възстановяването.

| СЕДМИЦА WEEK | ПОН MON | ВТ TUE | СР WED | ЧЕТ THU | ПЕТ FRI | СЪБ SAT | НЕД SUN |
|-----------------|------------|-----------|-----------|------------|------------|------------|------------|
| 44 | 1 | 2 | 3 | 4 | 5 | 6 | 7 |
| 45 | 8 | 9 | 10 | 11 | 12 | 13 | 14 |
| 46 | 15 | 16 | 17 | 18 | 19 | 20 | 21 |
| 47 | 22 | 23 | 24 | 25 | 26 | 27 | 28 |
| 48 | 29 | 30 | | | | | |



Декември 12 December

| | ПОН MON | ВТ TUE | СР WED | ЧЕТ THU | ПЕТ FRI | СЪБ SAT | НЕД SUN |
|----|------------|-----------|-----------|------------|------------|------------|------------|
| 48 | | | 1 | 2 | 3 | 4 | 5 |
| 49 | 6 | 7 | 8 | 9 | 10 | 11 | 12 |
| 50 | 13 | 14 | 15 | 16 | 17 | 18 | 19 |
| 51 | 20 | 21 | 22 | 23 | 24 | 25 | 26 |
| 52 | 27 | 28 | 29 | 30 | 31 | | |



Цвети, 15 г., ателие „Прегърни ме“

”

Впечатли ме това, че в средата на моста е поставена плоча с османски надпис, на който пише: Бог да го покровителства, този който го е поръчал, за това, което създава.

Ноември **11** November

| | ПОН MON | ВТ TUE | СР WED | ЧЕТ THU | ПЕТ FRI | СЪБ SAT | НЕД SUN |
|----|------------|-----------|-----------|------------|------------|------------|------------|
| 44 | 1 | 2 | 3 | 4 | 5 | 6 | 7 |
| 45 | 8 | 9 | 10 | 11 | 12 | 13 | 14 |
| 46 | 15 | 16 | 17 | 18 | 19 | 20 | 21 |
| 47 | 22 | 23 | 24 | 25 | 26 | 27 | 28 |
| 48 | 29 | 30 | | | | | |

Декември 12/2021 December

| СЕДМИЦА WEEK | ПОН MON | ВТ TUE | СР WED | ЧЕТ THU | ПЕТ FRI | СЪБ SAT | НЕД SUN |
|-----------------|------------|-----------|-----------|------------|------------|------------|------------|
| 48 | | | 1 | 2 | 3 | 4 | 5 |
| 49 | 6 | 7 | 8 | 9 | 10 | 11 | 12 |
| 50 | 13 | 14 | 15 | 16 | 17 | 18 | 19 |
| 51 | 20 | 21 | 22 | 23 | 24 | 25 | 26 |
| 52 | 27 | 28 | 29 | 30 | 31 | | |

МОСТЪТ НА МУСТАФА ПАША

Мостът на Мустафа паша (наричан също Старият мост) пресича река Марица при Свиленград, България. Той има зидана каменна конструкция, съставена от 21 свода с най-голям отвор 18 м. Мостът е широк 6 м и обща дължина 295 м. Строен е в началото на XVI в. Погрешно е приписван на най-големия османски архитект и строител на епохата Мимар Синан. Край него е имало вакъфски комплекс, включващ кервансарай, джамия и хамам също погрешно приписван на Мустафа паша, докато всъщност е един от многото вакъфи в Османската империя, основан от жена – съпругата на Сюлейман Великолепни Хюрем.



Снимка Андрей Андреев

Януари 1 January

| | ПОН MON | ВТ TUE | СР WED | ЧЕТ THU | ПЕТ FRI | СЪБ SAT | НЕД SUN |
|----|------------|-----------|-----------|------------|------------|------------|------------|
| 52 | | | | | | 1 | 2 |
| 1 | 3 | 4 | 5 | 6 | 7 | 8 | 9 |
| 2 | 10 | 11 | 12 | 13 | 14 | 15 | 16 |
| 3 | 17 | 18 | 19 | 20 | 21 | 22 | 23 |
| 4 | 24 | 25 | 26 | 27 | 28 | 29 | 30 |
| 5 | 31 | | | | | | |



Лия, 15 г., ателие „Прегърни ме“

”

Прочетох, че женските фигури се наричат кареатиди. Нарисувах ги, защото са интересни с това, че дрехите им попълнят лапе.

Декември **12** December

| ПОН MON | ВТ TUE | СР WED | ЧЕТ THU | ПЕТ FRI | СЪБ SAT | НЕД SUN |
|------------|-----------|-----------|------------|------------|------------|------------|
| 48 | | 1 | 2 | 3 | 4 | 5 |
| 49 | 6 | 7 | 8 | 9 | 10 | 11 |
| 50 | 13 | 14 | 15 | 16 | 17 | 18 |
| 51 | 20 | 21 | 22 | 23 | 24 | 25 |
| 52 | 27 | 28 | 29 | 30 | 31 | |

Януари 1/2022 January

| СЕДМИЦА WEEK | ПОН MON | ВТ TUE | СР WED | ЧЕТ THU | ПЕТ FRI | СЪБ SAT | НЕД SUN |
|-----------------|------------|-----------|-----------|------------|------------|------------|------------|
| 52 | | | | | | 1 | 2 |
| 1 | 3 | 4 | 5 | 6 | 7 | 8 | 9 |
| 2 | 10 | 11 | 12 | 13 | 14 | 15 | 16 |
| 3 | 17 | 18 | 19 | 20 | 21 | 22 | 23 |
| 4 | 24 | 25 | 26 | 27 | 28 | 29 | 30 |
| 5 | 31 | | | | | | |

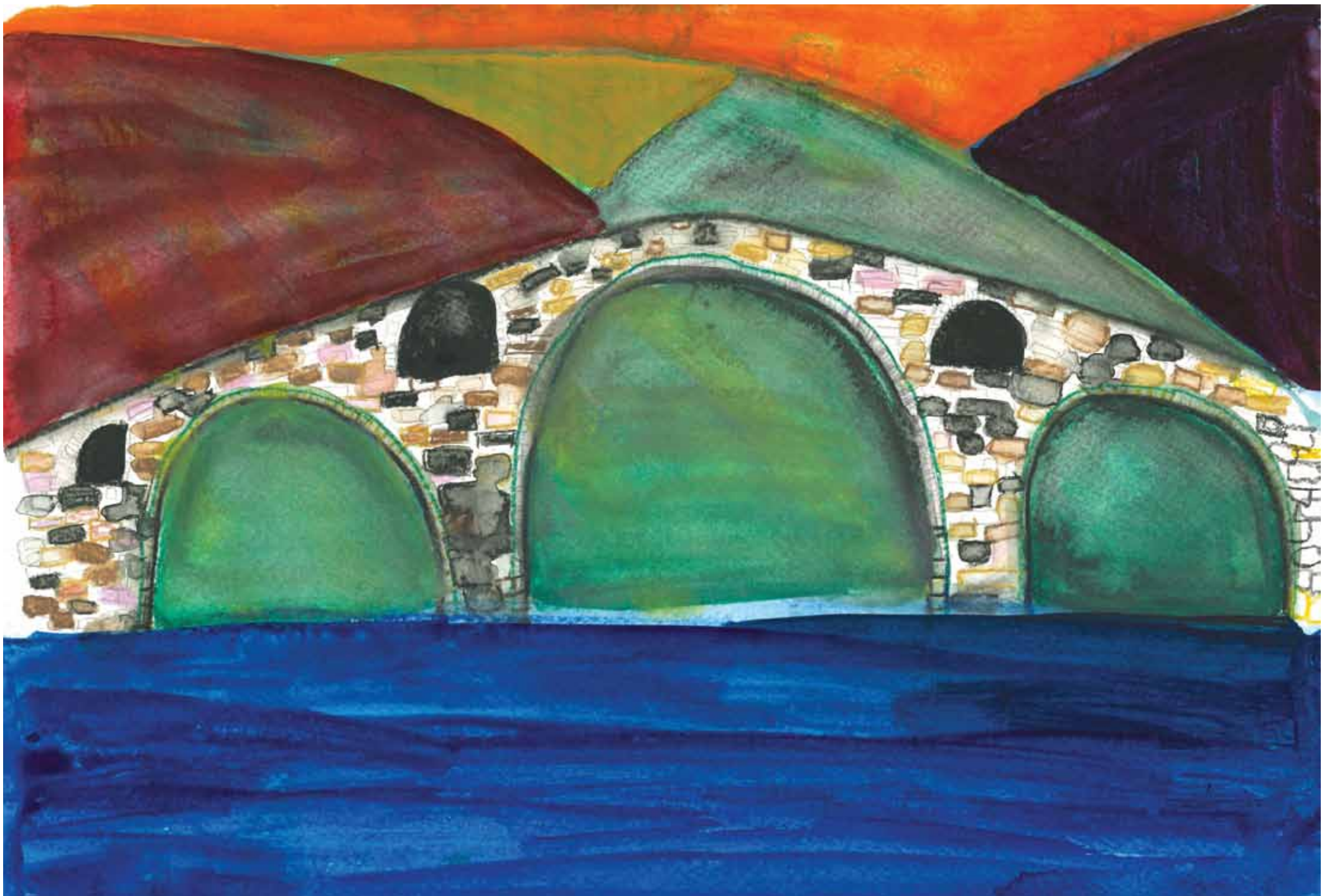
СВЕЩАРСКАТА ГРОБНИЦА

Свещарската гробница се намира в Североизточна България, близо до село Свещари. Разкрита е през 1982 г. при разкопаването на високата Гинина могила край селото и е една от 26-те могили, които са разположени в радиус от няколко километра. Представлява тракийско-елинистична гробница от първата половина на III в. пр.н.е. Някои историци твърдят, че тук е бил погребан гетският владетел Дромихет, чиято предполагаема столица Хелис е съвсем близо. Изградена е от гладко обработени каменни блокове от мек варовик. Гробницата е обект от списъка на световното културно и природно наследство на ЮНЕСКО и е сред Стоте национални туристически обекта.



Февруари 2 February

| | ПОН MON | ВТ TUE | СР WED | ЧЕТ THU | ПЕТ FRI | СЪБ SAT | НЕД SUN |
|---|------------|-----------|-----------|------------|------------|------------|------------|
| 5 | | 1 | 2 | 3 | 4 | 5 | 6 |
| 6 | 7 | 8 | 9 | 10 | 11 | 12 | 13 |
| 7 | 14 | 15 | 16 | 17 | 18 | 19 | 20 |
| 8 | 21 | 22 | 23 | 24 | 25 | 26 | 27 |
| 9 | 28 | | | | | | |



Поли, 12 г., ателие „Прегърни ме“

”

Избрах да нарисувам Дяволския мост, защото разбрах каква е легендата за него. Майстор Димитър го е направил само за 40 дни, защото дяволът му е помогнал. Не знам дали е истина, но мостът ми харесва...

Януари **1** January

| | ПОН MON | ВТ TUE | СР WED | ЧЕТ THU | ПЕТ FRI | СЪБ SAT | НЕД SUN |
|----|------------|-----------|-----------|------------|------------|------------|------------|
| 52 | | | | | | 1 | 2 |
| 1 | 3 | 4 | 5 | 6 | 7 | 8 | 9 |
| 2 | 10 | 11 | 12 | 13 | 14 | 15 | 16 |
| 3 | 17 | 18 | 19 | 20 | 21 | 22 | 23 |
| 4 | 24 | 25 | 26 | 27 | 28 | 29 | 30 |
| 5 | 31 | | | | | | |

Февруари

2/2022

February

ДЯВОЛСКИЯТ МОСТ

Намира се в живописен пролом на около 10 километра северозападно от град Ардино. Изграден е в началото на XVI в. по поръчка на султан Селим I в тясно място на пролома на река Арда на мястото на стар римски мост. Пътят е свързвал Беломорска Тракия с Горнотракийската равнина. Нищо не се знае за строителя му, но пък има доста легенди, които търсят да обяснят името му. Изящно огънатият близо 60-метров мост, най-голям в Родопите, бил известен с името Шейтан кюприя. Централният му свод е висок 12 м и е доста по-голям от страничните два свода.

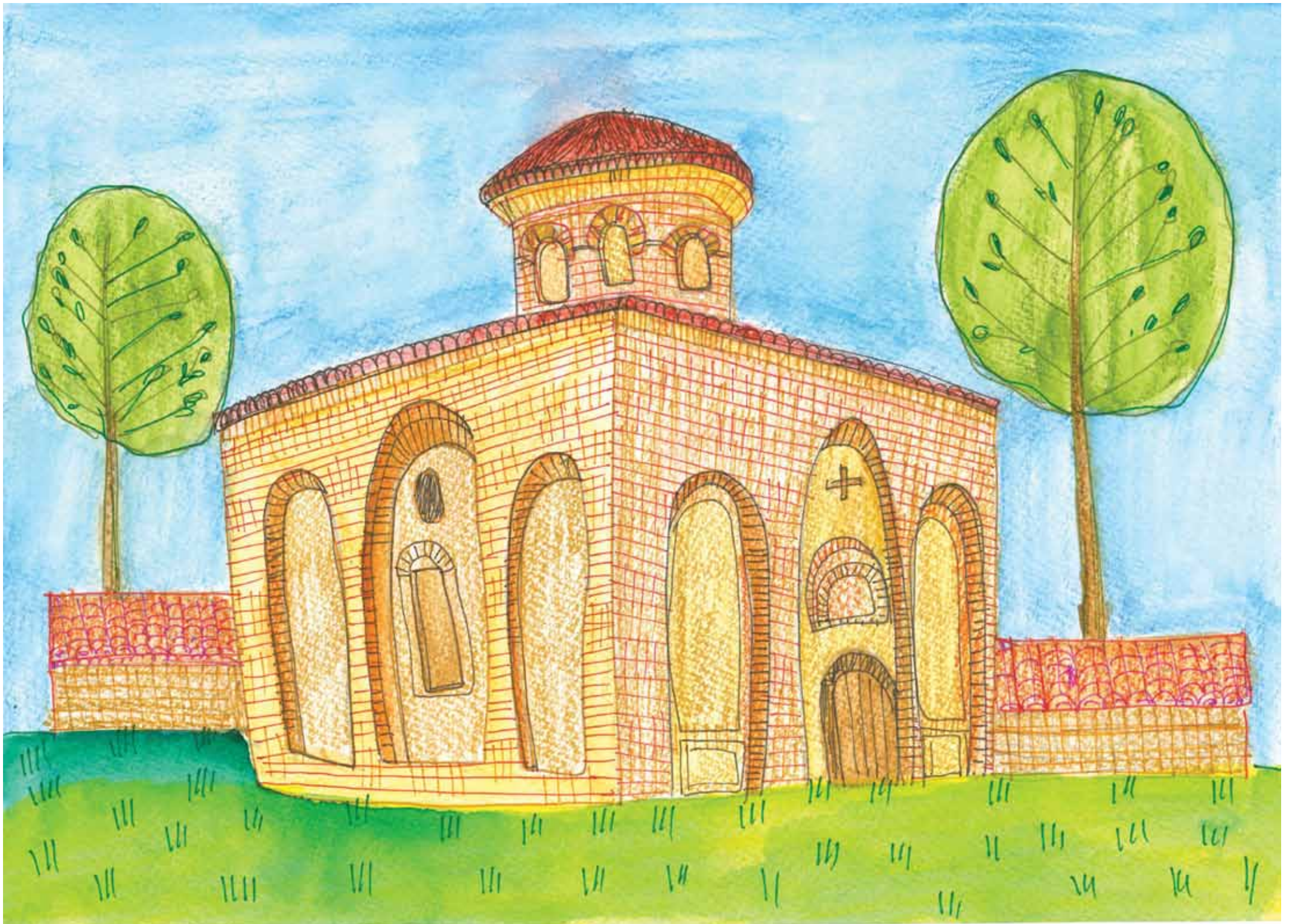
| СЕДМИЦА WEEK | ПОН MON | ВТ TUE | СР WED | ЧЕТ THU | ПЕТ FRI | СЪБ SAT | НЕД SUN |
|-----------------|------------|-----------|-----------|------------|------------|------------|------------|
| 5 | | 1 | 2 | 3 | 4 | 5 | 6 |
| 6 | 7 | 8 | 9 | 10 | 11 | 12 | 13 |
| 7 | 14 | 15 | 16 | 17 | 18 | 19 | 20 |
| 8 | 21 | 22 | 23 | 24 | 25 | 26 | 27 |
| 9 | 28 | | | | | | |



Снимка Вася Атанасова

Март 3 March

| | ПОН MON | ВТ TUE | СР WED | ЧЕТ THU | ПЕТ FRI | СЪБ SAT | НЕД SUN |
|----|------------|-----------|-----------|------------|------------|------------|------------|
| 9 | | 1 | 2 | 3 | 4 | 5 | 6 |
| 10 | 7 | 8 | 9 | 10 | 11 | 12 | 13 |
| 11 | 14 | 15 | 16 | 17 | 18 | 19 | 20 |
| 12 | 21 | 22 | 23 | 24 | 25 | 26 | 27 |
| 13 | 28 | 29 | 30 | 31 | | | |



Натали, 17 г. ателие „Прегърни ме“

”

Много ми харесва църквата, която е паметник на културата. Освен това вътре има стенописи, които са оцелели повече от девет века.

Февруари **2** February

| ПОН MON | ВТ TUE | СР WED | ЧЕТ THU | ПЕТ FRI | СЪБ SAT | НЕД SUN |
|------------|-----------|-----------|------------|------------|------------|------------|
| 5 | 1 | 2 | 3 | 4 | 5 | 6 |
| 6 | 7 | 8 | 9 | 10 | 11 | 12 13 |
| 7 | 14 | 15 | 16 | 17 | 18 | 19 20 |
| 8 | 21 | 22 | 23 | 24 | 25 | 26 27 |
| 9 | 28 | | | | | |

Март

3/2022

March

| СЕДМИЦА WEEK | ПОН MON | ВТ TUE | СР WED | ЧЕТ THU | ПЕТ FRI | СЪБ SAT | НЕД SUN |
|-----------------|------------|-----------|-----------|------------|------------|------------|------------|
| 9 | | 1 | 2 | 3 | 4 | 5 | 6 |
| 10 | 7 | 8 | 9 | 10 | 11 | 12 | 13 |
| 11 | 14 | 15 | 16 | 17 | 18 | 19 | 20 |
| 12 | 21 | 22 | 23 | 24 | 25 | 26 | 27 |
| 13 | 28 | 29 | 30 | 31 | | | |

ЗЕМЕНСКИЯТ МАНАСТИР

Земенският манастир „Свети Йоан Богослов“ е разположен близо до малкия град Земен. Манастирът е основан през XI век.

Състои се от църква, камбанария и две сгради. Сравнително малката църква – почти квадратна 9 на 9 м – е паметник на културата. В архитектурно отношение тя заема особено място на Балканите като представител на кръстокуполната архитектура. Изписвана е поне на два пъти. По-добре са запазени иконографските изображения от XIV в. Особено интересни са ктиторските портрети, които са сред най-ранните образци на портретната живопис у нас. Образите на Деян и Доя погрешно са приписвани на деспот Деян, докато всъщност става въпрос за дребен местен феодал.



Снимка „Български бестселър – НМБКП“ ЕООД

Април 4 April

| | ПОН MON | ВТ TUE | СР WED | ЧЕТ THU | ПЕТ FRI | СЪБ SAT | НЕД SUN |
|----|------------|-----------|-----------|------------|------------|------------|------------|
| 13 | | | | | 1 | 2 | 3 |
| 14 | 4 | 5 | 6 | 7 | 8 | 9 | 10 |
| 15 | 11 | 12 | 13 | 14 | 15 | 16 | 17 |
| 16 | 18 | 19 | 20 | 21 | 22 | 23 | 24 |
| 17 | 25 | 26 | 27 | 28 | 29 | 30 | |



През лятото на 2005 година ателие „Прегърни ме“ отваря вратата на изкуството за изоставените ни деца. Тогава влизат и надеждата, и любовта.

Ателието е уютното и красиво място, което те посещават с радост. Защото там са техните приятели – художници, артисти, писатели и журналисти, с които заедно рисуват, четат книги, играят на театър, илюстрират приказки, майсторят парцалени кукли и копринени ангели.

Учат се да могат. Учат се да вярват. Учат се да имат бъдеще.